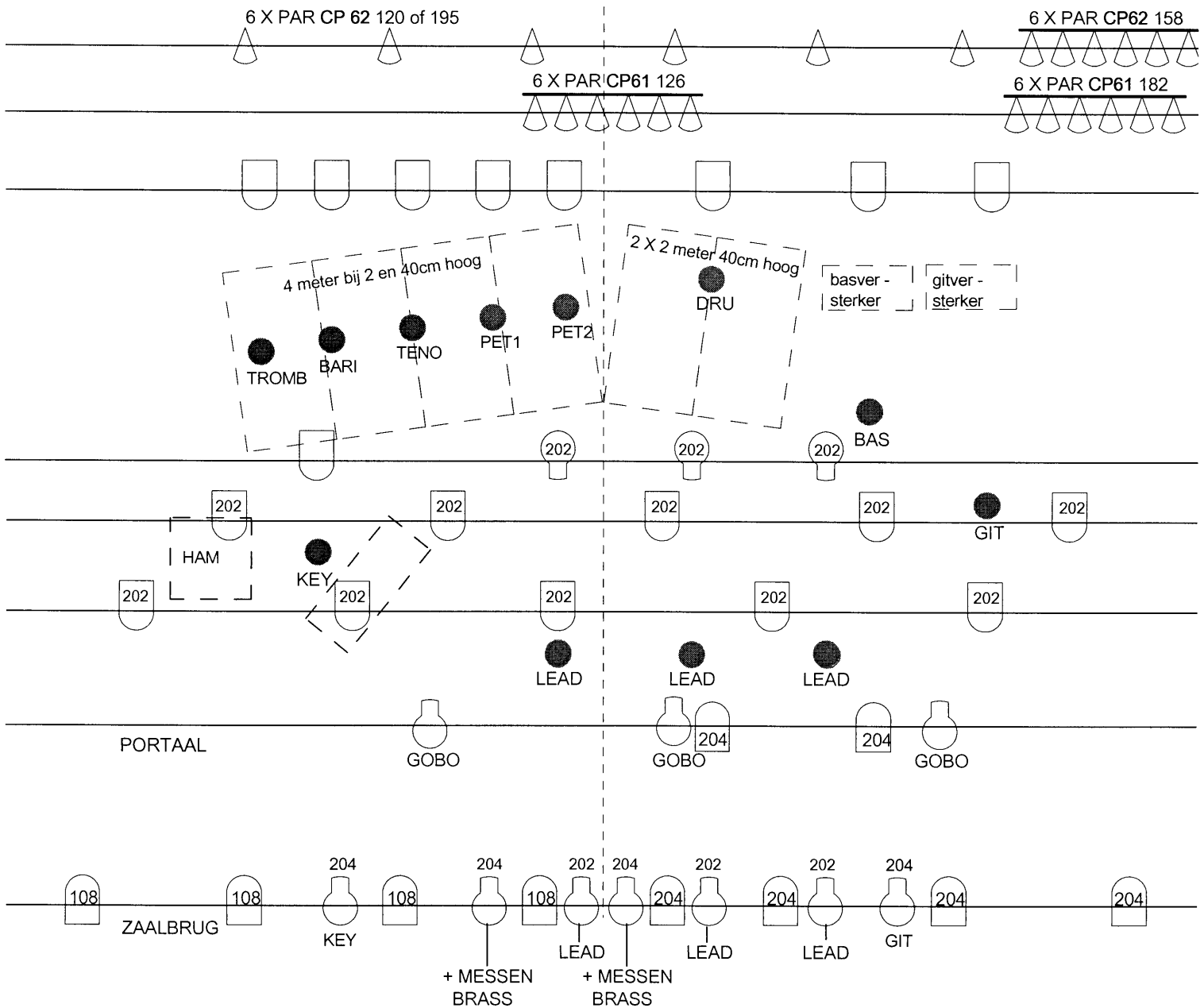


# LICHTPLAN : MOTOWNHEAD " THE SOULTRIP EXPRESS "

VLAKKE ACHTERFOND OF NET DAARVOOR ZWARTE GAASDOEK VOOR PROJECTIE GOBO'S



## GEBRUIKT MATERIAAL VAN DE ZAAL ZIE KONTRAKT

PODIUM : 1 x gladde zwarte achterdoek of zwarte gaas er net voor ( projectie gobo's )  
 balletvloer zwart ( dit samen graag vooraf met dank )  
 praks 6 X 2 meter bij 1 meter en 40 cm hoog

- 21 PC 1KW ( waarvan 2 in portaal )
- 24 X PAR 64 ( waarvan 12 X CP62 en 12 X CP61 )
- 6 X PROFIEL ZOOM 1KW ( waarvan 3 in portaal )

ZAALBRUG : - 8 X PC 2 KW

- 7 X PROFIEL ZOOM 2KW ( waarvan 2 met messen en 5 met iris )

LICHTTAFEL MIN. 24 LIJNEN NAAST GELUID IN DE ZAAL

KLEUREN LEE : 4 X 108 2KW - 6 X 126 PAR - 6 X 158 PAR - 6 X 182 PAR - 6 X 120 of 195 PAR  
 16 X 202 : 13 X 1 KW & 3 X 2KW - 10 X 204 : 2 X 1KW & 8 X 2KW

1 X HAZER ( NEVEL ) GEEN ROOK

AANKOMST TECHNIEK LICHT +/- 13 UUR OF VOLGENS AFSpraak

ONTWERP : Cecile De Troyer cellfoon : + 32 494 33 79 76 e-mail : cilspotje@scarlet.be